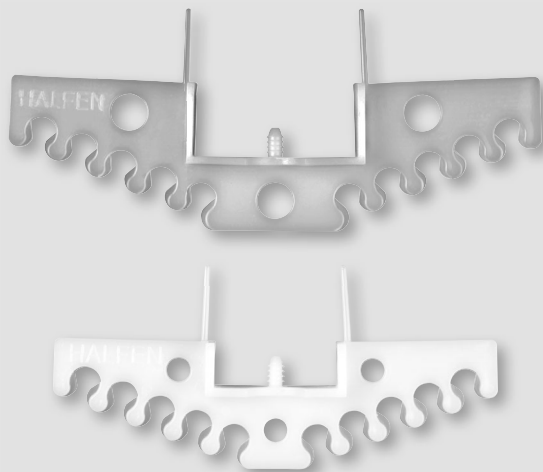


Ⓒ ChanClip

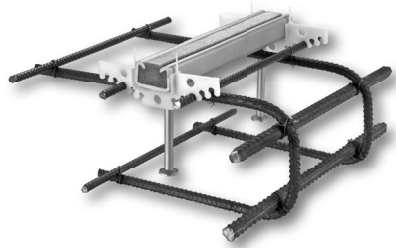
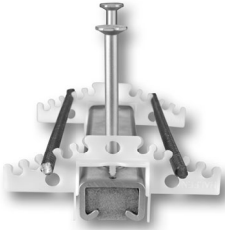
Ⓓ ChanClip



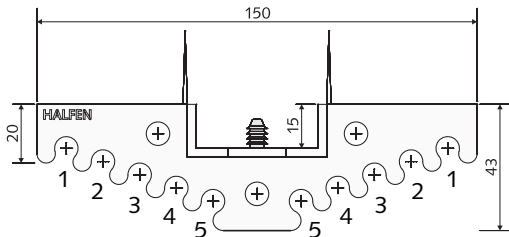
Assembly Instructions • Montageanleitung

Advantages

The HALFEN ChanClip is a simple fast solution allowing HALFEN channels to be accurately adjusted for height and firmly secured to the reinforcement. First check that you have the right ChanClip for the channel you are using. See types below.

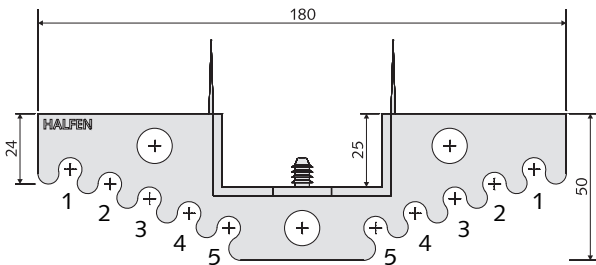


Types



HALFEN ChanClip HCP 41
Colour: white

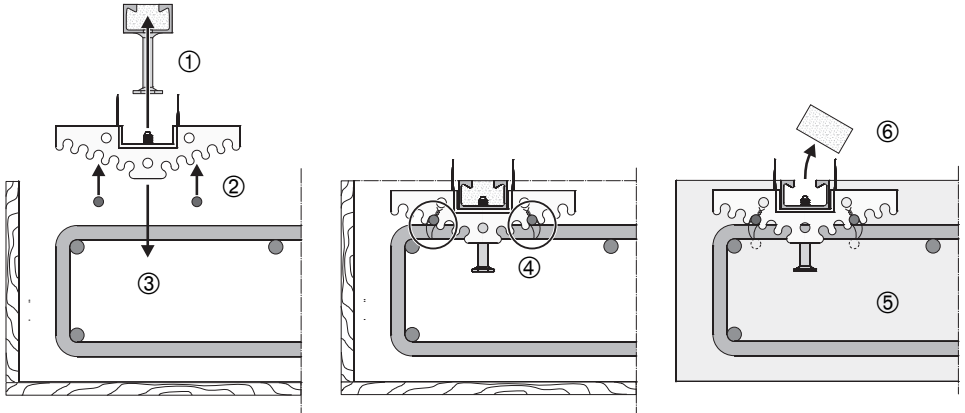
For HALFEN channels
HTA-CE 38/17, 40/22P,
41/22, 40/23, 40/25;
HZA 38/23, 41/22



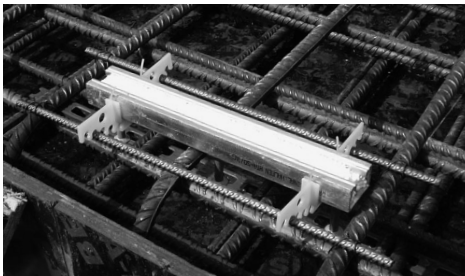
HALFEN ChanClip HCP 54
Colour: grey

For HALFEN channels
HTA-CE 49/30, 50/30P,
52/34, 54/33

Easy and fast installation



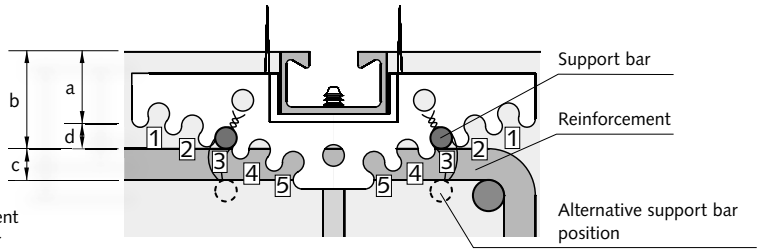
- ① Attach the profiled dowels of ChanClips to channel nail holes.
- ② Click support bars \varnothing 8 or 10 mm to Chan-Clip at the required position 1 - 5 (see tables p. 4). Support bars are not included, but may be supplied by HALFEN if required.
- ③ Put channel with ChanClip and support bars on the reinforcement.
- ④ Check height and wire support bars to reinforcement.
- ⑤ Pour the concrete. After hardening remove channel filler ⑥. Ready!



The number of clips required per channel depends on the channel length and conditions of use (see table p. 4). A minimum of two clips will be required per channel.



The "flags" projecting above the plastic clip are location markers in case the channel becomes slightly recessed while pouring the concrete.



- a Cover to support bar
- b Cover to reinforcement
- c Diameter of reinforcement
- d Diameter of support bar

ChanClips are attached to the channel nail holes. Support bars (diameter 8 or 10 mm) are attached to clip position 1, 2, 3, 4 or 5 and wired to the reinforcement acc. to the needed dimension „b“. The tables below assume ChanClip support bars positioned on top of the concrete reinforcement.

Situations with **reduced cover** can be achieved if the support bars are wired under the concrete reinforcement. Required cover + „d“ + „c“ is compared to the dimension „b“ for each clip position 1, 2, 3, 4 and 5.

For example: HALFEN HTA-CE 40/25 with 30mm cover „b“ to the reinforcement and 10 mm support bars requires the support bars to be at position 1 in HALFEN ChanClip HCP 41.

For example: HALFEN HTA-CE 40/25 in 27 mm cover situation using 8 mm support bars under 12 mm reinforcement requires the support bars to be at the position 5 in HALFEN ChanClip HCP 41 (8+12+27= 47).

Support bar positions relative to concrete surface [mm]

HALFEN ChanClip HCP 41																	
Channel type	38/17				41/22				38/23, 40/22				40/23, 40/25				
d [mm]	8		10		8		10		8		10		8		10		
ChanClip positions	a	b	a	b	a	b	a	b	a	b	a	b	a	b	a	b	
	1	13	21	12	22	16.5	24.5	15.5	25.5	19	27	18	28	21	29	20	30
	2	17.5	25.5	16.5	26.5	21	29	20	30	23.5	31.5	22.5	32.5	25.5	33.5	24.5	34.5
	3	22	30	21	31	25.5	33.5	24.5	34.5	28	36	27	37	30	38	29	39
	4	26.5	34.5	25.5	35.5	30	38	29	39	32.5	40.5	31.5	41.5	34.5	42.5	33.5	43.5
	5	31	39	30	40	34.5	42.5	33.5	43.5	37	45	36	46	39	47	38	48

HALFEN ChanClip HCP 54															
Channel type	49/30, 50/30				54/33				52/34						
d [mm]	8		10		8		10		8		10				
ChanClip positions	a	b	a	b	a	b	a	b	a	b	a	b			
	1	20	28	19	29	23	31	22	32	24	32	23	33		
	2	25	33	24	34	28	36	27	37	29	37	28	38		
	3	30	38	29	39	33	41	32	42	34	42	33	43		
	4	35	43	34	44	38	46	37	47	39	47	38	48		
	5	40	48	39	49	43	51	42	52	44	52	43	53		

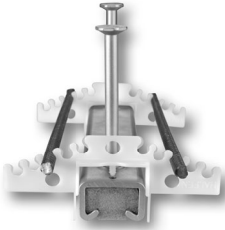
Number of ChanClips per channel

Length [mm]	100	550	800	1800	2300	2800	3300	3800	4300	4800	5300	5800
	-		-	-	-	-	-	-	-	-	-	-
	450		1550	2050	2550	3050	3550	4050	4550	5050	5550	6070
Clips per channel	2	3	4	5	6	7	8	9	10	11	12	13

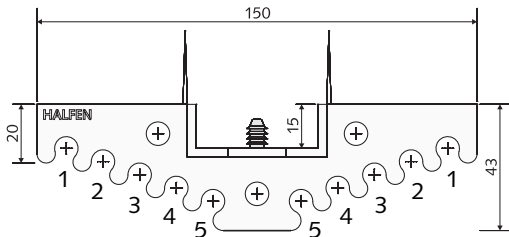
The quantity of HALFEN ChanClips required per channel will vary according to the conditions of use. The quantities shown are for guidance only.

Advantages

ChanClip ist die schnelle und einfache Lösung, um die Schienen in der exakten Höhe und sicher an der Bewehrung zu befestigen. Vor der Montage muss geprüft werden, ob der korrekte ChanClip (Typen s. u.) für die jeweilige Schiene vorhanden ist.

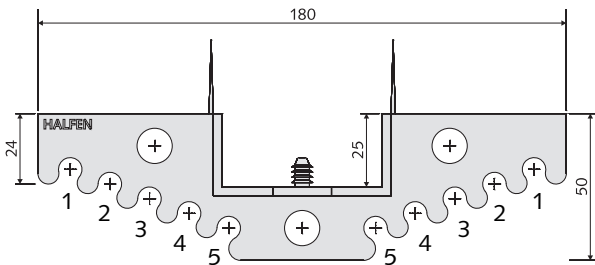


Typen



HALFEN ChanClip HCP 41
Farbe: weiß

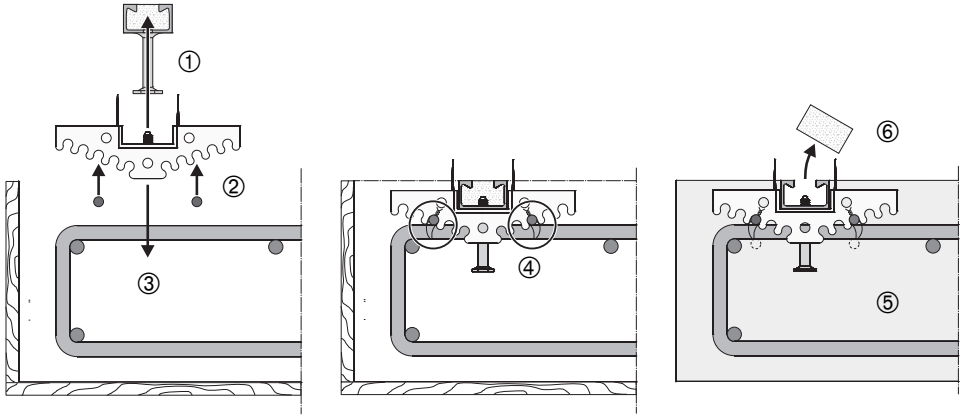
Für Halfenschienen
HTA-CE 38/17, 40/22P,
41/22, 40/23, 40/25;
HZA 38/23, 41/22



HALFEN ChanClip HCP 54
Farbe: grau

Für Halfenschienen
HTA-CE 49/30, 50/30P,
52/34, 54/33

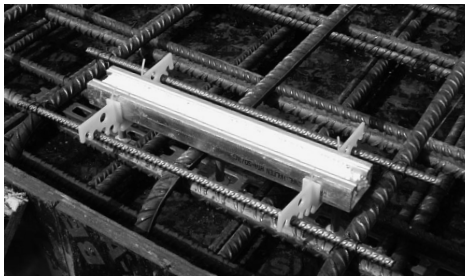
Einfache und schnelle Montage



- ① Die profilierten Dübel des HALFEN ChanClip durch die Nagellöcher der Schiene drücken.
- ② Hilfsstäbe $\varnothing 8$ oder 10 mm (wenn gewünscht über HALFEN zu bestellen) an gewünschter Position 1 - 5 in den ChanClip einklicken (s. dazu Tabellen auf S. 7).
- ③ Schiene mit Clip und Hilfsstäben auf die Bewehrung aufsetzen

④ Höhe prüfen und feströdeln

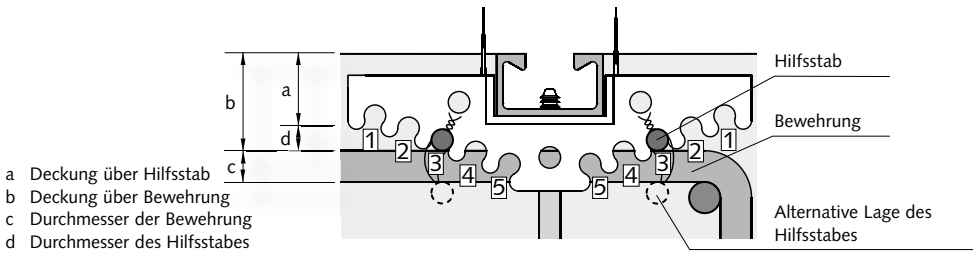
- ⑤ Betonieren, nach dem Erhärten des Betons Füllung aus der Schiene entfernen ⑥. Fertig!



Die notwendige Anzahl ChanClips ist von der Länge der Halfenschiene und den Anwendungsbedingungen abhängig (s. Tab. S. 7). Pro Schiene sind mindestens zwei ChanClips erforderlich.



Durch die "Nasen" auf der Oberseite des ChanClips ist die Lage der Halfenschienen leicht zu erkennen, auch wenn sie unter einer dünnen Betonschicht verborgen sind.



ChanClips werden in den Nagellöchern befestigt, die Hilfsstäbe (Durchmesser 8 oder 10 mm) an den Positionen 1, 2, 3, 4 oder 5 eingeklickt – abhängig von der gewünschten Höhe „b“ – und an der Bewehrung angerädelt. Die folgenden Tabellen setzen voraus, dass die ChanClip- Hilfsstäbe oberhalb der Bewehrung angebracht werden.

Beispiel: HALFEN HTA-CE 40/25 mit 30 mm Betondeckung „b“ zur Bewehrung und 10 mm starke Hilfsstäbe erfordern Position 1 der Stäbe in einem HALFEN ChanClip HCP 41.

Wenn eine **reduzierte Betondeckung** erreicht werden soll, werden die Stäbe unter die Bewehrung gerädelt. Das Maß der erforderlichen Deckung + „d“ + „c“ kann mit dem Maß „b“ für jede Position 1, 2, 3, 4 und 5 verglichen werden.

Beispiel: Halfenschiene HTA-CE 40/25 mit 27 mm Betondeckung und 8 mm starken Hilfsstäben unter 12 mm Bewehrung erfordert Position 5 für die Hilfsstäbe im HALFEN ChanClip HCP 41 (8+12+27= 47).

Position des Hilfsstabes relativ zur Betonoberfläche [mm]																	
HALFEN ChanClip HCP 41																	
Schienentyp	38/17				41/22				38/23, 40/22				40/23, 40/25				
d [mm]	8		10		8		10		8		10		8		10		
Position des ChanClip	a	b	a	b	a	b	a	b	a	b	a	b	a	b	a	b	
	1	13	21	12	22	16,5	24,5	15,5	25,5	19	27	18	28	21	29	20	30
	2	17,5	25,5	16,5	26,5	21	29	20	30	23,5	31,5	22,5	32,5	25,5	33,5	24,5	34,5
	3	22	30	21	31	25,5	33,5	24,5	34,5	28	36	27	37	30	38	29	39
	4	26,5	34,5	25,5	35,5	30	38	29	39	32,5	40,5	31,5	41,5	34,5	42,5	33,5	43,5
	5	31	39	30	40	34,5	42,5	33,5	43,5	37	45	36	46	39	47	38	48

HALFEN ChanClip HCP 54																	
Schienentyp	49/30, 50/30				54/33				52/34								
d [mm]	8		10		8		10		8		10						
Position des ChanClip	a	b	a	b	a	b	a	b	a	b	a	b					
	1	20	28	19	29	23	31	22	32	24	32	23	33				
	2	25	33	24	34	28	36	27	37	29	37	28	38				
	3	30	38	29	39	33	41	32	42	34	42	33	43				
	4	35	43	34	44	38	46	37	47	39	47	38	48				
	5	40	48	39	49	43	51	42	52	44	52	43	53				

Anzahl der ChanClips pro Schiene													
Länge [mm]	100	550	800	1800	2300	2800	3300	3800	4300	4800	5300	5800	
	-	450	1550	2050	2550	3050	3550	4050	4550	5050	5550	6070	
Clips pro Schiene	2	3	4	5	6	7	8	9	10	11	12	13	

Die dargestellte Anzahl stellt einen Richtwert dar. Die pro Schiene notwendige Anzahl hängt von den Anwendungsbedingungen ab.

CONTACT HALFEN WORLDWIDE

HALFEN is represented by subsidiaries in the following countries, please contact us:

Austria	HALFEN Gesellschaft m.b.H. Leonard-Bernstein-Str. 10 1220 Wien	Phone: +43-1-2596770 E-Mail: office@halfen.at Internet: www.halfen.at	Fax: +43-1-259-677099
Belgium / Luxembourg	HALFEN N.V. Borkelstraat 131 2900 Schoten	Phone: +32-3-6580720 E-Mail: info@halfen.be Internet: www.halfen.be	Fax: +32-3-6581533
China	HALFEN Construction Accessories Distribution Co.Ltd. Room 601 Tower D, Vantone Centre No.A6 Chao Yang Men Wai Street Chaoyang District Beijing · P.R. China 100020	Phone: +86-1059073200 E-Mail: info@halfen.cn Internet: www.halfen.cn	Fax: +86-1059073218
Czech Republic	HALFEN s.r.o. Business Center Šafránkova Šafránkova 1238/1 155 00 Praha 5	Phone: +420-311-690060 E-Mail: info@halfen-deha.cz Internet: www.halfen-deha.cz	Fax: +420-235-314308
France	HALFEN S.A.S. 18, rue Goubet 75019 Paris	Phone: +33-1-44523100 E-Mail: halfen@halfen.fr Internet: www.halfen.fr	Fax: +33-1-44523152
Germany	HALFEN Vertriebsgesellschaft mbH Liebigstr. 14 40764 Langenfeld	Phone: +49-2173-9700 E-Mail: info@halfen.de Internet: www.halfen.de	Fax: +49-2173-970225
Italy	HALFEN S.r.l. Soc. Unipersonale Via F.lli Bronzetti N° 28 24124 Bergamo	Phone: +39-035-0760711 E-Mail: tecnico@halfen.it Internet: www.halfen.it	Fax: +39-035-0760799
Netherlands	HALFEN b.v. Oostermaat 3 7623 CS Borne	Phone: +31-74-267 1449 E-Mail: info@halfen.nl Internet: www.halfen.nl	Fax: +31-74-267 2659
Norway	HALFEN AS Postboks 2080 4095 Stavanger	Phone: +47-51823400 E-Mail: post@halfen.no Internet: www.halfen.no	Fax: +47-51823401
Poland	HALFEN Sp. z o.o. Ul. Obornicka 287 60-691 Poznan	Phone: +48-61-622 1414 E-Mail: info@halfen.pl Internet: www.halfen.pl	Fax: +48-61-622 1415
Spain	HALFEN Spain PLAKABETON S.L. Poligono Industrial Santa Ana c/ Ignacio Zuloaga 20 28522 Rivas-Vaciamadrid	Phone: +34 916 669 181 E-Mail: info@halfen.es Internet: www.halfen.es	Fax: +34 916 669 661
Sweden	Halfen AB Vådursgatan 5 412 50 Göteborg	Phone: +46-31-985800 E-Mail: info@halfen.se Internet: www.halfen.se	Fax: +46-31-985801
Switzerland	HALFEN Swiss AG Hertistrasse 25 8304 Wallisellen	Phone: +41-44-8497878 E-Mail: info@halfen.ch Internet: www.halfen.ch	Fax: +41-44-8497879
United Kingdom / Ireland	HALFEN Ltd. A1/A2 Portland Close Houghton Regis LU5 5AW	Phone: +44-1582-470300 E-Mail: info@halfen.co.uk Internet: www.halfen.co.uk	Fax: +44-1582-470304
United States of America	HALFEN USA Inc. PO Box 18687 San Antonio TX 78218	Phone: +1 800.423.9140 E-Mail: info@halfenusa.com Internet: www.halfenusa.com	Fax: +1 877.683.4910
For countries not listed HALFEN International	HALFEN International GmbH Liebigstr. 14 40764 Langenfeld / Germany	Phone: +49-2173-970-0 E-Mail: info@halfen.com Internet: www.halfen.com	Fax: +49-2173-970-849

HALFEN is represented with sales offices and distributors worldwide.



Please contact us: www.halfen.com

NOTES REGARDING THIS DOCUMENT

Technical and design changes reserved. The information in this publication is based on state-of-the-art technology at the time of publication. We reserve the right to make technical and design changes at any time. HALFEN GmbH shall not accept liability for the accuracy of the information in this publication or for any printing errors.

The HALFEN GmbH subsidiaries in Germany, France, the Netherlands, Austria, Poland, Switzerland and the Czech Republic are Quality Management certified according to **ISO 9001:2015**, Certificate no. 202384-2016-AQ-GER-DakKS.

