

NEU

HALFEN HIT Balkonanschlüsse

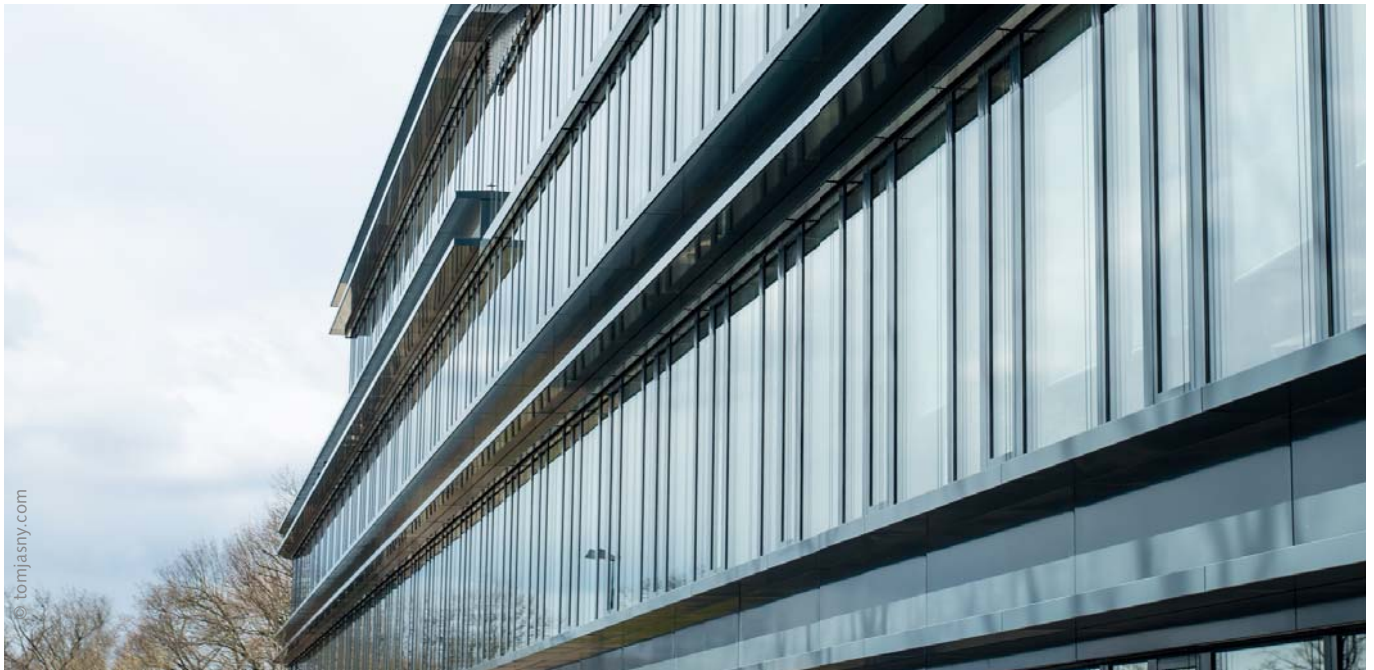
FLEXIBILITÄT BEI PLANUNG UND AUSFÜHRUNG



HALFEN

YOUR BEST CONNECTIONS

GRÖßERE DEHNFUGENABSTÄNDE MIT HIT



Projekt: easyCredit-Haus, Nürnberg

› VERBESSERTE ZULASSUNG!

Es ist nun soweit: nach der Änderung der allgemeinen bauaufsichtlichen Zulassung Z-15.7-293 vom Deutschen

Institut für Bautechnik (DIBt) im November 2016 erfolgte im Februar 2017 die Aktualisierung der weiteren Zulassungen Z-15.7-312 und Z-15.7-309

für gestützte Balkone und Loggien. Somit sind für alle Balkone, Attiken und Brüstungen deutlich größere Abstände zwischen den Dehnfugen möglich.

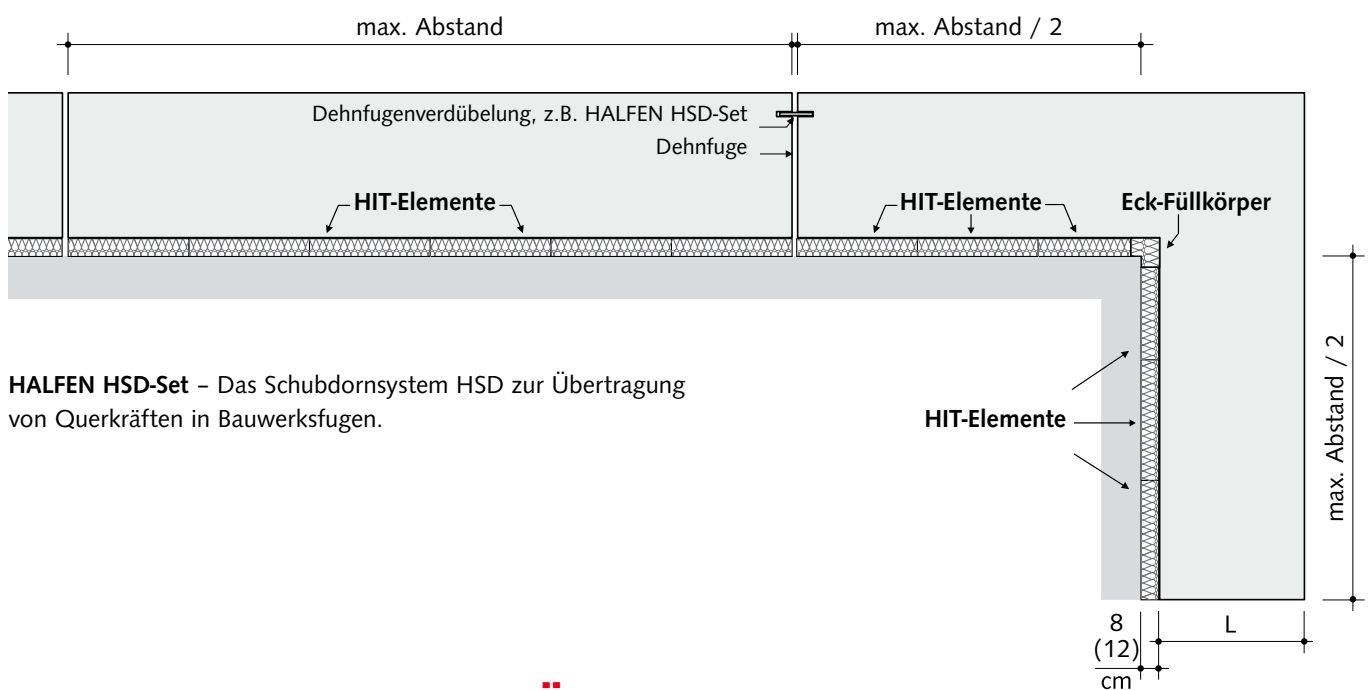
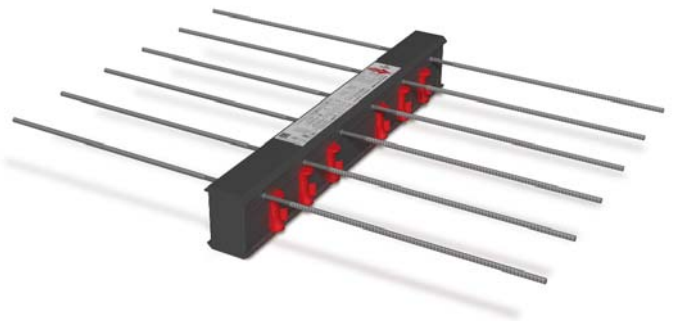
› WIR SAGEN ES EINFACH

Der max. zulässige Dehnfugenabstand ist abhängig von dem Stabdurchmesser in der Fuge: siehe untenstehende Tabelle.

Anwendung	HALFEN HIT Typ	Maßgebender Stabdurchmesser	max. Dehnfugenabstand [m]	
			HP (80 mm)	SP (120 mm)
auskragende Balkone	MVX	Ø 10,5 mm	12,6 m	21,2 m
auskragende Balkone	MVX-COR	Ø 10,5 mm		
auskragende Balkone mit Höhenversatz	MVX-OD/OU	Ø 10,5 mm		
gestützte Balkone	ZVX-...-06	Ø 6 mm	13,5 m	23,0 m
	ZVX-...-08	Ø 8 mm		
	ZVX-...-10	Ø 10 mm		
	ZVX-...-12	Ø 12 mm		
Loggia/durchgehende Deckenplatte	DD- ...-06/08/10	Ø 10,5 mm	12,6 m	21,2 m
	DD- ...-12	Ø 12 mm	11,7 m	19,8 m
Attika	AT	Ø 8 mm	13,5 m	23,0 m
Brüstung	FT	Ø 8 mm		
Konsole	OT	Ø 8 mm		

IHRE VORTEILE – BEI PLANUNG UND AUSFÜHRUNG:

- › Gestaltung von bis zu doppelt so langen Balkonen ohne Dehnfugen
- › Realisierung von bis zu 23 Meter dehnfugenfreien Attiken, Brüstungen
- › Flexiblere Planung von Betonierabschnitten Verringerung des Schal-, Bewehrungs- und Betonieraufwandes
- › Bessere Ausnutzung von Transportlängen bei Fertigteilbalkonen



HALFEN HSD-Set – Das Schubdornsystem HSD zur Übertragung von Querkraften in Bauwerksfugen.

MEHR GESTALTUNGSMÖGLICHKEITEN

Des weiteren entfällt der Nachweis der Druckstrebe $\frac{1}{3} V_{Rd,max}$. Besonders bei gestützten Balkonen und Loggien haben Sie ohne diese Begrenzung mehr Gestaltungsmöglichkeiten.

SPRECHEN SIE UNS AN!

Unser Technischer Innendienst unterstützt Sie gerne:

Telefon: 02173/970-9030

E-Mail: ti.stahlbeton@halfen.de



HALFEN Vertriebsgesellschaft mbH · Liebigstraße 14 · 40764 Langenfeld
Telefon: + 49 (0) 217 3-970-0 · Telefax: + 49 (0) 217 3-970-225 · www.halfen.de